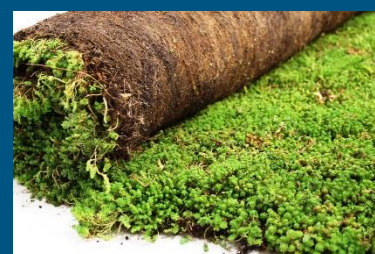


RieFa® Dachbegrünung – Produktdatenblatt & Vorteile

Typ: Öko Spezial

	Maßeinheit	Werte (ca.)
Typ & Bezeichnung		RieFa®- Begrünungsplatten- 3lagig <i>RieFa®- greening board - three ply</i>
Länge <i>length</i>	mm <i>mm</i>	1.200,00 <i>1.200,00</i>
Breite <i>width</i>	mm <i>mm</i>	1.000,00 <i>1.000,00</i>
Höhe / Materialstärke <i>height/material thickness</i>	mm <i>mm</i>	42,00 bis 47,00 <i>42,00 bis 47,00</i>
Gewicht - trocken <i>weight - dry</i>	kg / m ² <i>kg / m²</i>	6,90 <i>6,90</i>
Gewicht nach 10 Minuten Wasserspeicherung <i>weight after 10 minutes water retention</i>	kg / m ² <i>kg / m²</i>	17,00 kg <i>17,00 kg</i>
Gewicht nach 24 Std. Wasserspeicherung <i>weight after 24 hours water retention</i>	kg / m ² <i>kg / m²</i>	25,00 kg <i>25,00 kg</i>

fornatec®
for a living nature



Fornatec GmbH
Hohe Straße 10
33397 Rietberg
www.fornatec.de
info@fornatec.com

Tel.: 05244/ 70 009-0
Fax: 05244/ 70 009-90

Vorteile des RieFa®-Begrünungssystems:

- alles in einem fertigen Sandwichaufbau
- sehr geringes Gewicht je Stück und je m²
- extrem hohe Wasser-Speicherkapazität;
- extrem wassersparend bei der Verwendung in ariden und semi ariden Klimazonen;
- sehr schnell, einfach und kostengünstig zu verarbeiten;
- keine schweren Schüttgüter bei der Verarbeitung auf Dächern, etc. (in Bezug auf Transport und Verarbeitung);
- sehr gutes Pflanzenwachstum;
- sehr gute Dämmeigenschaften gegen Kälte und Hitze;
- sehr gut in Kombination mit Photovoltaikanlagen zur Kühlung der Dachoberfläche.
- Verlegung bei Nässe und bei Frost möglich
- Immer gleichmäßige & korrekte Materialstärke auf dem Dach für Pflanzen

Durch RieFa® immer die passende Menge je m² Dachfläche. Bei Schüttgutwaren mit Silo unterschiedlichste Gewichte je m³, unterschiedlichste Materialstärken je m² Dachfläche und Menge je Silo LKW passend oder z.B. 3 m³ Zuviel oder zu wenig für das vorgesehene Projekt Dachfläche.

Immer gleichbleibende Qualität Gewicht je m² oder m³. Lose Schüttgut hat oft unterschiedliche spezifische Gewicht je m³ dadurch unterschiedlicher Bedarf oder verbrauch je m² Dachfläche.

Egal ob Sie es für eine intensive oder extensive Begrünungsmaßnahme verwenden, muss das dafür vorgesehene Dach mit einer wurzelfesten Bitumpappe oder Folie vorbereitet sein.

Als erste Schicht sollte ein Filtervlies verlegt sein, welches immer direkt vor Ort am preiswertesten zu erhalten ist. Anschließend können die RieFa®-Platten aufgelegt werden (offene Kokosfaserseite bitte zur Pflanzen-/Erdenseite), um zum Schluss die gewünschten Pflanzen oder das Saatgut aufzubringen.

Sollten Sie mit unserem RieFa®-System eine intensive begehbare Begrünungsfläche mit z.B. Rollrasen bauen wollen für sehr hochwertige

- Balkon- oder Hotel-Terrassenanlagen für z.B. Ruhe- und Barbecue-Flächen
- Dach- und Sonnenterassen
- grüne Ausruhepunkte in Shoppingcentern etc.

empfehlen wir ein Unterwurzelsbewässerungssystem „Schwitzschlauch“ im Abstand von 12-15 cm unter das RieFa®-System zu verlegen.

Verpackungseinheit und Abmessungen je Einwegpalette:

Länge: 120 cm Gewicht je Palette inkl. Verpackung: 170-185 kg
Breite: 100 cm Stückzahl je VPE= 20 Stück = 24 m²
Höhe: 110 cm (inkl. Verpackung)

fornatec[®]
for a living nature



RieFa®-natur zum Dach,

Offene Kokosfaser zur
Pflanzenseite



Fornatec GmbH

Hohe Straße 10
33397 Rietberg
www.fornatec.de
info@fornatec.com

Tel.: 05244/ 70 009-0
Fax: 05244/ 70 009-90