

# MAGOX Board

## Verarbeitungsvorschriften Decke



### Allgemeine Informationen

MagOXX Board ein ideales Produkt für den Aufbau einer Decke. Die Platten sind feuerhemmend und stoßfest, leicht, stark isolierend und für jede Veredelung geeignet. Sogar Feuchtigkeit und Wasser können MagOXX Board anhaben, Schimmel und Insekten haben keine Chance. MagOXX Board einfach zu bearbeiten und kann leicht auf Skelettbaukonstruktionen wie Holz und Stahl angebracht werden. MagOXX Board ist feuerbeständig (Klasse A1). Bei korrekter Verwendung bedeutet das, dass bei MagOXX Board in 9 mm Stärke eine Feuerbeständigkeit von mehr als 60 Minuten leicht erreicht wird (gemäß EN 1365-2: 2014). Damit erfüllen Bauherren die strengsten Brandsicherheitsanforderungen.

### Sicherheit



**Augen:** Verwenden Sie beim Sägen und Bohren eine Sicherheitsbrille, die auch Schutz gegen Staub bietet.



**Einatmen:** Tragen Sie eine Gesichtsmaske mit Staubfilter des Typs P2 (für Feinstaub), wenn am Arbeitsplatz zu viel Staub entwickelt wird. Filter für Masken haben eine beschränkte Haltbarkeit. Lesen Sie die Informationen des Lieferanten genau.



**Haut:** Tragen Sie Kleidung mit langen Ärmeln, eine lange Hose, eine Mütze und Handschuhe, damit Staub und Reste nicht mit der Haut in Kontakt kommen.

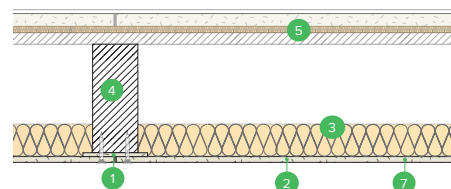
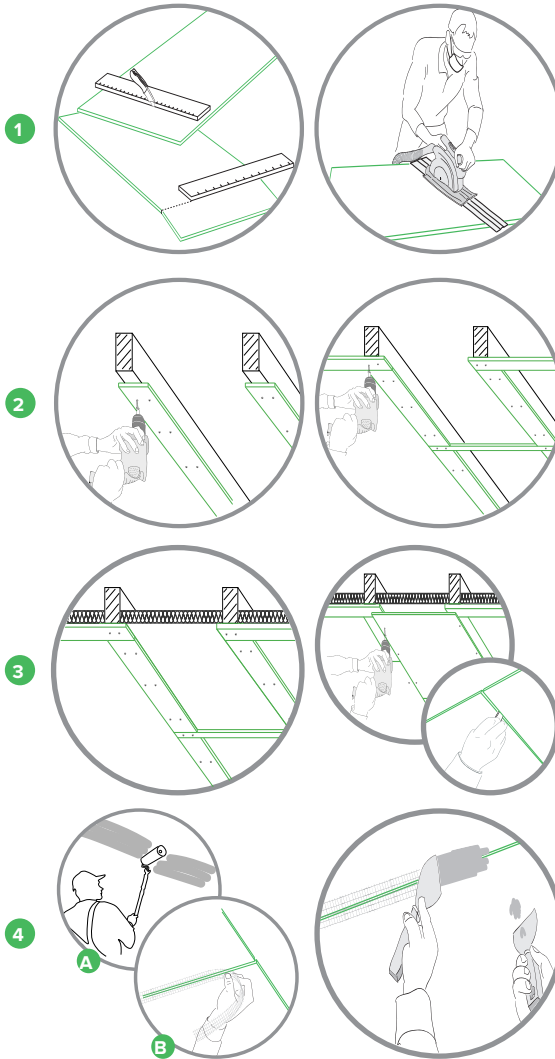


**Arbeitsplatz:** Sorgen Sie bei Staubbildung für eine adäquate Belüftung. Einatmen von viel Staub kann Irritationen verursachen.

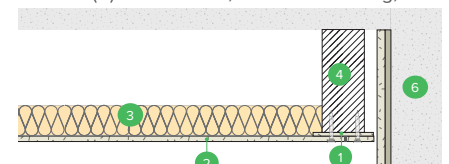


**Abfall:** entsorgen Sie Abfall entsprechend der lokalen Vorschriften für normalen Gewerbeabfall. MagOXX Board enthält keine schädlichen Stoffe. Ziehen Sie unsere Sicherheitsdatenblätter zurate für umfangreiche Empfehlungen über die Abfallentsorgung.

### Arbeitsweise



- 1 6 mm MagOxx® Board
- 2 9 mm MagOxx® Board
- 3 50 mm Rockwool (>45 kg/m<sup>3</sup>)
- 4 Holzbodenbalken Mitte zu Mitte 600 mm
- 5 Bodenschicht, siehe Vorschrift Boden
- 7 DynaPlus-Schrauben, siehe Nebenprodukte



- 2 9 mm MagOxx® Board
- 3 50 mm Rockwool (>45 kg/m<sup>3</sup>)
- 6 Mauer

MagOXX Board kann leicht geschnitten und von Hand gesägt werden. Kreissägen schneiden mit einer Schneidgeschwindigkeit von 45-50 m/s am besten. Bei Verwendung von Standard-Sägeblättern - mit einem Durchmesser von 350 mm und 54 bis 80 hintereinander versetzt angeordneten Sägezähnen - ist eine Drehzahl von 3000 Upm ideal.

Sägen Sie MagOXX Board in Leisten, sodass diese ungefähr 3 cm an beiden Seiten des Balkens hervorstehen. Befestigen Sie die Leisten am Balken, verwenden Sie hierfür Schrauben, die unter den 'Nebenprodukten' auf der folgenden Seite empfohlen werden. Befestigen Sie die Querleisten stufenweise unter den Balken, wie in der Abbildung in Schritt 2.

Klemmen Sie die Isolierung zwischen die Balken und über die gerade befestigten Latten. Befestigen Sie die Leisten am Balken. Verwenden Sie hierfür auch die empfohlenen Schrauben. Achten Sie darauf, dass die Boards mit einem Abstand (der Plattenstärke 2 mm) von einander entfernt angebracht werden. Um eventuellen Druck zwischen den Platten zu vermeiden.

Nach dem Befestigen der Boards verfugen Sie die Nähte mit einem Kitt (siehe Nebenprodukte Rückseite). Werden die Platten in einem Nassbereich verwendet oder möchten Sie die Boards streichen, verwenden Sie für die gesamte Oberfläche eine Grundierung (A). Kleben Sie, wenn notwendig, ein

### Notwendiges Werkzeug



Sicherung



Kreissäge



Stanlymesser



Handsäge



Handbohrer



Schrauben



Bohrmaschine



Werkzeug



Werkzeug Vergipfen

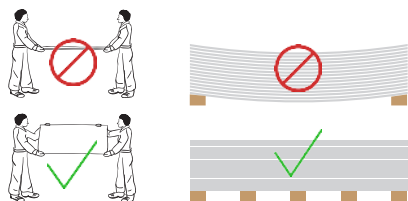


# MAGOXX Board

## Verarbeitungsvorschriften Decke

### Transport und Lagerung

Legen sie die Paletten auf einen ebenen Untergrund in einem trockenen, überdachten, frostfreien und gut belüfteten Raum. Decken Sie die Produkte während des Transports vorzugsweise ab. Bewegen sie schwere Platten vorsichtig. Die Platten dürfen nicht belastet werden.



### Gesundheit

MagOXX Board enthält folgende Stoffe:

- Magnesiumoxid - MgO
- Magnesiumchlorid - MgCl<sub>2</sub>
- Magnesiumsulfat - MgSO<sub>4</sub>
- Fiberglasgaze
- Sägemehl
- Vliesstoff
- Perlite

MagOXX Board ist nicht toxisch, nicht explosiv und nicht brennbar.

### Erste-Hilfe-Maßnahmen

**Augenkontakt:** Staubteilchen können eine vorübergehende Irritation an den Augen oder Tränen der Augen verursachen. Entfernen Sie eventuell Ihre Kontaktlinsen. Spülen Sie die Augen sofort mindestens 15 Minuten mit Wasser oder physiologischer Kochsalzlösung. Wenden Sie sich an einen Arzt, wenn die Irritation anhält.

**Hautkontakt:** Staub kann bei Reibung mit der Haut Irritationen hervorrufen. Waschen Sie die Haut mit milder Seife und Wasser. Wenden Sie sich an einen Arzt, wenn die Irritation anhält.

**Einatmen:** staub kann Irritationen an Nase und Hals hervorrufen. Bei der Verarbeitung in Innenräumen muss für eine gute Belüftung gesorgt werden.

**Einnahme:** die Einnahme von Staub kann milde Beschwerden und Irritationen am Mund verursachen. Trinken Sie ausreichend Wasser. Do not induce Vomiting. Seek medical attention.

**Chronische Wirkung:** wenn man wiederholt und längerfristig Staub ausgesetzt ist, kann dies ein erhöhtes Risiko auf Bronchitis zur Folge haben und zu einer Lungenentzündung führen.

**Informationen:** Zeigen Sie dieses Dokument (MSDS) dem Arzt oder der Unfallstation.

### Technische Unterstützung

Zögern Sie nicht, unser technisches Team zu kontaktieren bei der Verwendung und Montage von MagOXX Board oder besuchen Sie unsere Website, um mehr Informationen über unsere Produkte, ihre Vorteile und ihre Verwendung zu erhalten. Sie finden unten auf dieser Seite auch den QR-Code.

### Ergänzende Informationen

Alle unsere Produkte sind auf dem Gebiet von Gesundheit, Sicherheit und Umwelt nach den europäischen Qualitätsnormen gemäß ETAG 018: 'Leitlinie für Europäische Technische Zulassung für Brandschutzprodukte' getestet.

Leistungstest	
CE-zertifiziert (NB 0620)	ETA 15/0634
Biegefestigkeit	ETAG 18-1 / 18-4, EN 12467 norm 5.2.4 & 7.3.2
Zugfestigkeit (senkrecht zur Plattenfläche)	EN 326-1, EN 319
Zugfestigkeit (parallel zur Plattenfläche)	ETAG 18-1 / 18-4, EN 789 Norm 9
Druckfestigkeit	ETAG 18-1 / 18-4, EN 789 Norm 8
Feuerhemmende Wandkonstruktion (Holz 90 und Metallrahmen 60 Minuten)	EN 13501-1,2:2007
Feuerhemmende Stahlsäulen und -balken (15-45 Minuten)	EN 13381-4
Wasserfestigkeit	EN 12467: 2012
Schallemissionsklasse	ASTM E90 & ASTM E413

Produktleistungen	MagOxx <sup>®</sup> Board 6 mm	MagOxx <sup>®</sup> Board 9mm	12mm	18mm	20mm
Spezifisches Gewicht	1.000 kg/m <sup>3</sup>	1.000 kg/m <sup>3</sup>	1.000 kg/m <sup>3</sup>	1.000 kg/m <sup>3</sup>	1.000 kg/m <sup>3</sup>
Feuerschutzklasse Konstruktionsmaterial	A1	A1	A1	A1	A1
Feuchtigkeitsgehalt (20 °C, 65% RV)	18,1%	18,1%	18,1%	18,1%	18,1%
Wärmeleitfähigkeit		0.213 W/(m*K)	0.231 W/(m*K)		
Akustische Leitfähigkeit (einzelne Platte)		26 dB	27 dB	28 dB	
Biegefestigkeit (N/mm <sup>2</sup> )	19.81	13.4	12.33	8.02	07:05
Elastizitätsmodul (N/mm <sup>2</sup> )	5315	4599	4317	4228	2893
Zugfestigkeit (N/mm <sup>2</sup> )	4.81	2.61	2.80	2.95	2.80
Druckfestigkeit (N/mm <sup>2</sup> )	11:50	10:58	10:06	14:36	09:29
Widerstand gegen Durchziehen des Nietkopfes		394.5 N			

Technische Spezifikationen MagOXX Board

### Lieferprogramm

SINH™ Building Solutions führt folgende Maße und Stärken von MagOXX Board. Alle Maße können mit allen Stärken kombiniert werden. Die Standardfarbe der Platten ist weiß, andere Farben können in Absprache geliefert werden.

Länge x Breite (mm)	Stärke (mm) / Zahl der Schichten	Farbe
3.000 x 1.200 mm	6 mm 15 mm	Weiß (Standard)
2.700 x 1.200 mm	9 mm 18 mm	
2.400 x 1.200 mm	12 mm 20 mm	

### Nebenprodukte

SINH™ Building Solutions empfiehlt, MagOXX Board immer mit Nebenprodukten eines hochwertigen Lieferanten zu kombinieren. Verwenden Sie für die Befestigung von MagOXX Board rostfreie Schrauben. Wir empfehlen, standardmäßig die rostfreien DynaPlus-Schrauben zu verwenden.

Plattenstärke	Schraubenlänge	Abstand zum Rand
6 mm	20 mm	15 mm
9 mm	30 mm	15 mm
12 mm	30 mm	20 mm
15 mm	45 mm	20 mm
18 mm	45 mm	20 mm
20 mm	45 mm	20 mm

